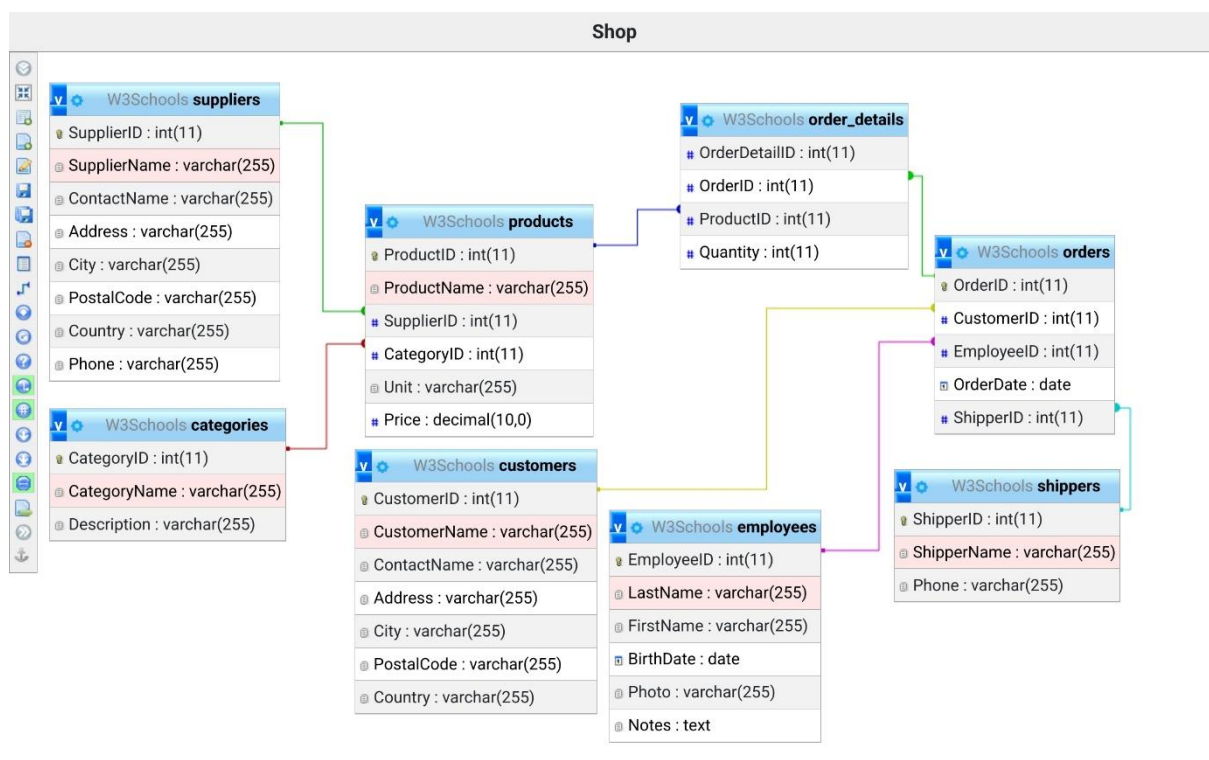


Zarządzanie danymi w bazie danych

Tworzenie i administrowanie bazami danych



Na podstawie tej bazy danych, który masz widoczny tutaj wyżej ([Baza danych do importu](#)) wykonaj poniższe polecenia, dzięki którym utrwalisz **Wybieranie, dodawanie, usuwanie** oraz **aktualizowanie** danych w bazie. Stwórz plik SQL (**imię_nazwisko.sql**) w którym zapiszesz swoje wszystkie kwerendy¹. Każdy wynik komendy zapisz za pomocą zrzutu ekranu, zapisując plik **kw1.png, kw2.png, kw3.png**, itd. Do tego ćwiczenia możesz wykorzystać z różnych źródeł poza ChatGPT, Bard czy Microsoft Bing AI. Na koniec spakuj całą zawartość (zrzuty ekranu oraz plik SQL) w archiwum .ZIP

Zapisz kwerendę:

- Wyświetlającą nazwę, ilość oraz cenę produktów z tabeli **products**, które należą do kategorii „**Condiments**”. Zastosuj do tego relację między tabelami.
- Wyświetlającą w jednej kolumnie imię oraz nazwisko oddzielone spacją wszystkich pracowników z tabeli **employees**.
- Dodającą do tabeli **customers** nowego klienta **Pizzeria el Avocado** znajdującą się w **Łodzi** na **ul. Piotrkowska 121**, z kodem pocztowym **90-001**, którego osobą kontaktową jest **Michael Rice**
- Wybierając ID zamówienia z tabeli **orders** oraz grupę nazw produktów, które znajdują się w danym zamówieniu z tabeli **products**. Wykorzystaj do tego relację i tabelę **order_details**
- Wyświetlającą wszystkie produkty z tabeli **products** od dostawców z tabeli **suppliers** którzy pochodzą z Niemiec
- Dodającą do tabeli **products** nowy produkt, który będzie należał do kategorii „**Confections**” (zobacz opis w tabeli **categories**) a dostawcą będzie dostawca o ID **24**.
- Wyświetlającą wszystkie produkty, których cena przekracza kwotę 20.

¹ Kwerenda – Polecenie/Komenda, które wpisujemy w SQL

8. Wyświetlającą grupę nazw produktów oraz sumę cen tych produktów z tabeli **products**, gdzie cena jest mniejsza niż **15**.
9. Zmieniającą u klienta o ID **91** z tabeli **customers** imię na **Rafał**, a nazwisko na **Brzozowski**.
10. Dodającą do tabeli **shippers** nowego dostawcę **DHL** do którego numer telefonu to **(793) 551-3213**
11. Zmieniającą w tabeli **orders** we wszystkich zamówieniach u których dostawca to **United Packages** dostawcę na ID nowoutworzonego dostawcy.
12. Usuwającą z tabeli **shippers** dostawcę o ID: **2**.
13. Usuwającą zamówienie o ID **10254** z tabeli **orders**. Pamiętaj, aby przed usunięciem zamówienia z tabeli **orders** usunąć wszystkie produkty przypisane do tego zamówienia z **order_details**.
14. Wyświetlającą wszystkie zamówienia, które obsłużył pracownik, który nazywa się **Andrew Fuller**.